

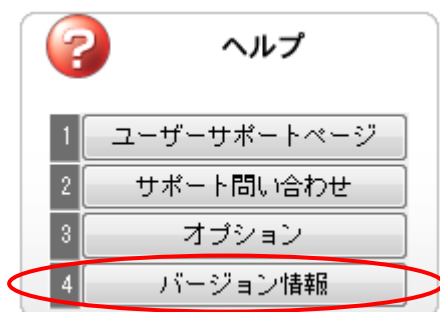
マイティ通信販売同時ログインユーザーの確認方法について

以下の2通りの方法があります。

- ・マイティ通信販売での確認方法 P1～P2
- ・Pervasive PSQL での確認方法 P3

マイティ通信販売での確認方法

1. マイティ通信販売の「バージョン情報」をクリックします。



2. 「システム情報」をクリックします。





3. 現在マイティ通信販売を起動中のユーザー名が表示されます。
 バックアップ、入金消し込み他、一括処理時には複数ライセンスでご利用の場合
 他のユーザーがログインしている場合は、マイティ通信販売を終了していただく様
 この画面で確認してご連絡いただけます。

※ただ、クライアント(子機)PCのマイティ通信販売を強制終了した場合には
 ログイン情報が正しくクリアされず残像が残ってしまいますので、お手数ですが
 マイティ通信販売のクイックメニューに戻っていただき、「データ最適化」→
 「Login 情報クリア」をクリックして、残像情報をクリアしてください。



システム情報

システム情報

コンピュータ名	OPTIPLEX390-PC	PC端末No.	21	山田太郎
IPアドレス	192.168.1.88	ツールチップ	表示する	<small>注) 他の端末Noと重複しないようにご注意ください。</small>
プラットフォーム	WindowsNT	郵便番号辞書	平成24年09月28日更新	
OSバージョン	6.0.1 Service Pack 1	クイックメニュースタイル	<input type="radio"/> 旧メニュー	<input checked="" type="radio"/> 新メニュー
実行エンジン	uniPaaS 1.9g2	受注伝票スタイル	<input type="radio"/> 旧伝票	<input checked="" type="radio"/> 新伝票
システムフォルダ	H:\KRD\MIGHTY3	登録ライセンス数	5	

登録最新情報

現選択会社名	三菱ケアールディ株式会社		
受注伝票日付	2012/11/30	伝票番号	00004124
顧客登録日付	2012/08/27	顧客番号	00002245

受注伝票 4,029 件
 商品マスタ 563 件
 顧客マスタ 2,675 件
 保存メール 4,493 件

Login情報

端末No	端末名称	LoginDate	LoginTime
21	山田太郎	2012/10/02	22:55:38
77	沢村幸一	2012/10/02	22:54:38

全社データ件数

受注伝票	9,062 件
商品マスタ	2,425 件
顧客マスタ	31,667 件
保存メール	68,082 件

このプログラムは、Magic eBusiness Platform 上で動作しています。
 Magic eBusiness Platformは、Magic Software Enterprises および
 Magic Software Japan の登録商標です。

Powered By MAGIC eBusiness Platform

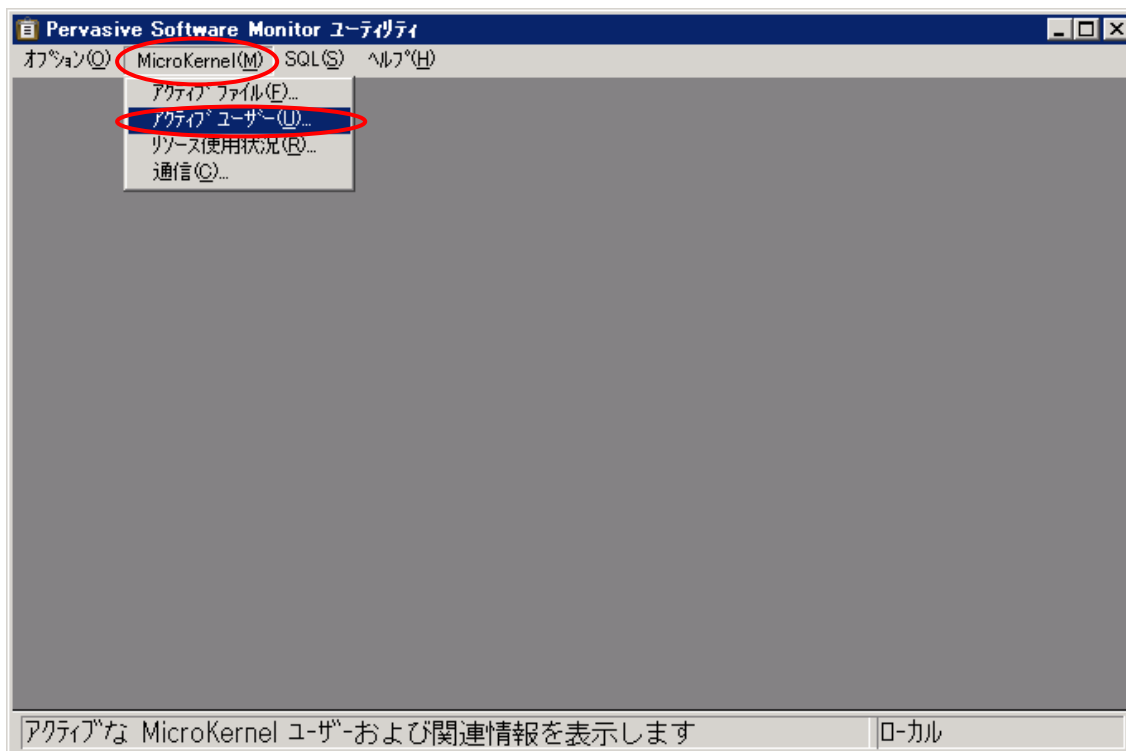
Magic情報

以上です。

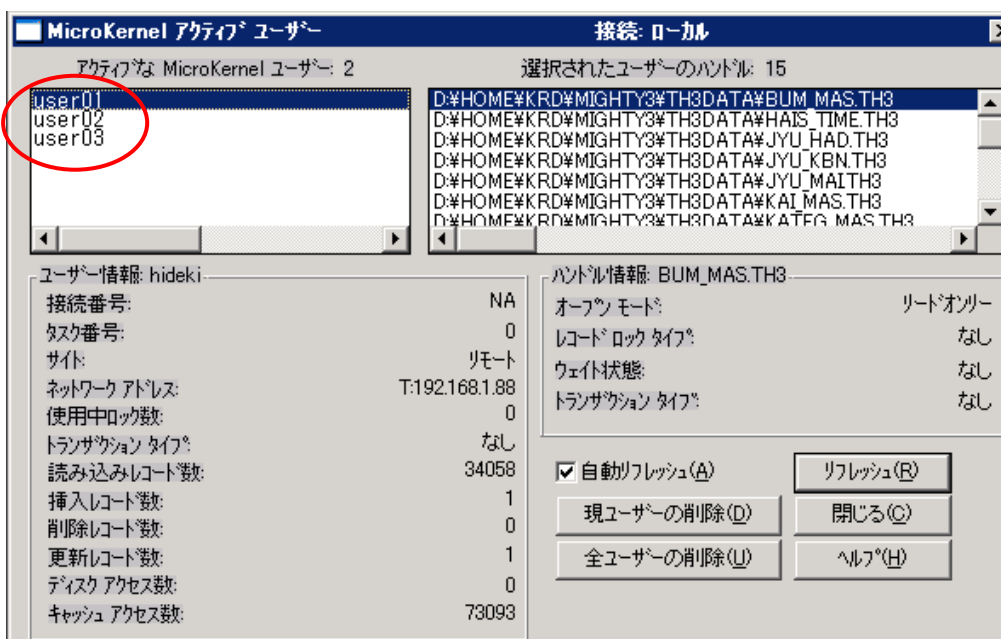
Pervasive PSQL での確認方法

1. スタート→すべてのプログラム→「Pervasive」→「PSQL 10」→「ユーティリティ」→「Monitor」を起動して、「MicroKernel」→「アクティブユーザー」をクリックします。

※複数ライセンスでご利用の場合は、サーバ(親機)で実行してください。



2. 現在、マイティ通信販売を起動中のユーザーIDが表示されます。





ご不明な点がございましたら、当社までお問い合わせ願います。

ネットワーク初期導入サポートお問い合わせ先

電話：072-626-2786

Eメール：support@sanaikrd.co.jp

三愛ケーアールディ株式会社

◎お電話受付時間◎

午前 9:30～午後 12:00

午後 1:00～午後 5:30

月曜日～金曜日

(土日祝日および弊社指定休日を除きます)